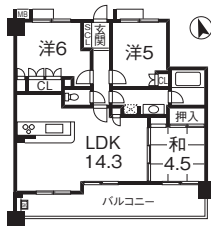


大津市 逢坂2丁目
サンクタス大津ヴィラージオ

専有面積/66.02㎡
バルコニー/15.56㎡ **2,980**万円



令和2年8月
リフォーム

- LDK・洗面 クロス張替
- トイレ・洗面 床CF張替
- 和室 畳表替
- ガスコンロ交換
- キッチン洗浄機交換
- 各洋室アクセントクロス張替

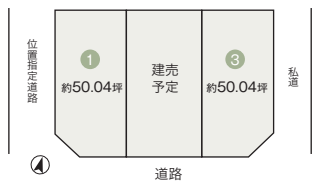
バルコニー南向き、LD床暖房
ペット飼育可(制限あり)、食器洗浄乾燥機付き

- JR大津駅 徒歩6分
- フレンドマート大津店 徒歩8分

- 築/2006年8月●RC造13階建2階部分
- 管理費/(月)6,100円●修繕積立金/(月)8,050円●自治会費/(月)200円●現況/空室(仲介)

売土地

大津市 赤尾町
全3区画
1号地/165.45㎡(約50.04坪)
3号地/165.44㎡(約50.04坪)
2区画 共通 **1,380**万円



全区画南向き 土地50坪以上

! 建築条件無しの相談も可能です

- 南郷小学校 徒歩11分
- フレンドマート南郷店 徒歩9分

- JR石山駅よりバス乗車15分、「赤川」バス停徒歩8分●地目/宅地●第1種中高層住居専用地域●建ぺい率/60%●容積率/200%●別途費用/境界ブロック費、水道加入金●現況/更地(仲介)
- 南郷保育園.....約550㎡
- 南郷幼稚園.....約950㎡
- 南郷中学校.....約850㎡
- ドラッグユタカ南郷店.....約650㎡
- ファミリーマート千町店.....約850㎡

売土地

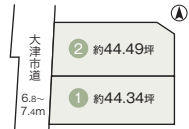
大津市 朝日が丘2丁目
全2区画
1号地/146.58㎡(約44.34坪)
2号地/147.10㎡(約44.49坪)
2区画 共通 **2,950**万円

建築条件なし

■JR大津駅 徒歩9分

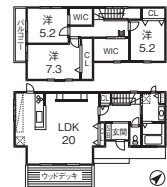
- 逢坂幼稚園.....約600㎡
- 逢坂小学校.....約460㎡
- フレンドマート大津駅前店.....約640㎡

- 地目/宅地●第1種住居地域●建ぺい率/60%●容積率/200%●別途費用/境界ブロック費、水道加入金●現況/更地(仲介)



モデルハウス戸建
栗東市 小柿4丁目

土地/151.05㎡(約45.69坪)
建延/106.82㎡(約32.31坪)
3,680万円(税込)



外構+家具+エアコン2台

- 家電を遠隔操作できるIoTの技術を採用
- 天然石を壁にあしらった重厚感のあるリビング

- JR草津駅歩20分●木造2階建●完成/2018年6月(仲介)

売土地

大津市 本宮2丁目
最終1区画
124.74㎡(約37.73坪)
1,980万円

建築条件なし

■JR膳所駅 徒歩8分

- 朝日が丘保育園.....約600㎡
- 逢坂小学校.....約1.1km
- 打出中学校.....約850㎡
- しがこーぷ膳所店.....約700㎡

- 地目/宅地●第1種住居地域●建ぺい率/60%●容積率/160%●別途費用/境界ブロック・フェンス費●現況/上物あり(仲介)



大津市 南郷5丁目
最終1区画

3号地/実測
191.81㎡(約58.02坪)
600万円

ゆとりの敷地58坪

建築条件なし

- JR石山駅よりバス乗車18分、「南郷」徒歩4分●地目/宅地●第2種中高層住居専用地域●建ぺい率/60%●容積率/200%●セットバック要●現況/更地(仲介)



売土地

大津市 瀬田5丁目
176.04㎡(約53.25坪)
1,380万円

前道幅員
ひろびろ約6.9m

建築条件なし

- 京阪「唐橋前」駅歩29分、または帝産バス「瀬田川団地」停歩3分●地目/宅地●第1種中高層住居専用地域●建ぺい率/40%●容積率/200%●現況/更地(仲介)

売土地

守山市 今浜町
304.00㎡(約91.96坪)
1,820万円

建築条件なし

- 速野カナリヤこども園.....約1700㎡
- ビエリ守山.....約1300㎡
- フレンドマート守山水保店.....約800㎡

- JR守山駅よりバス乗車25分、「美崎ニッサンタウン前」停歩5分●地目/宅地●第1種住居地域●建ぺい率/60%●容積率/200%●現況/上物あり(仲介)